

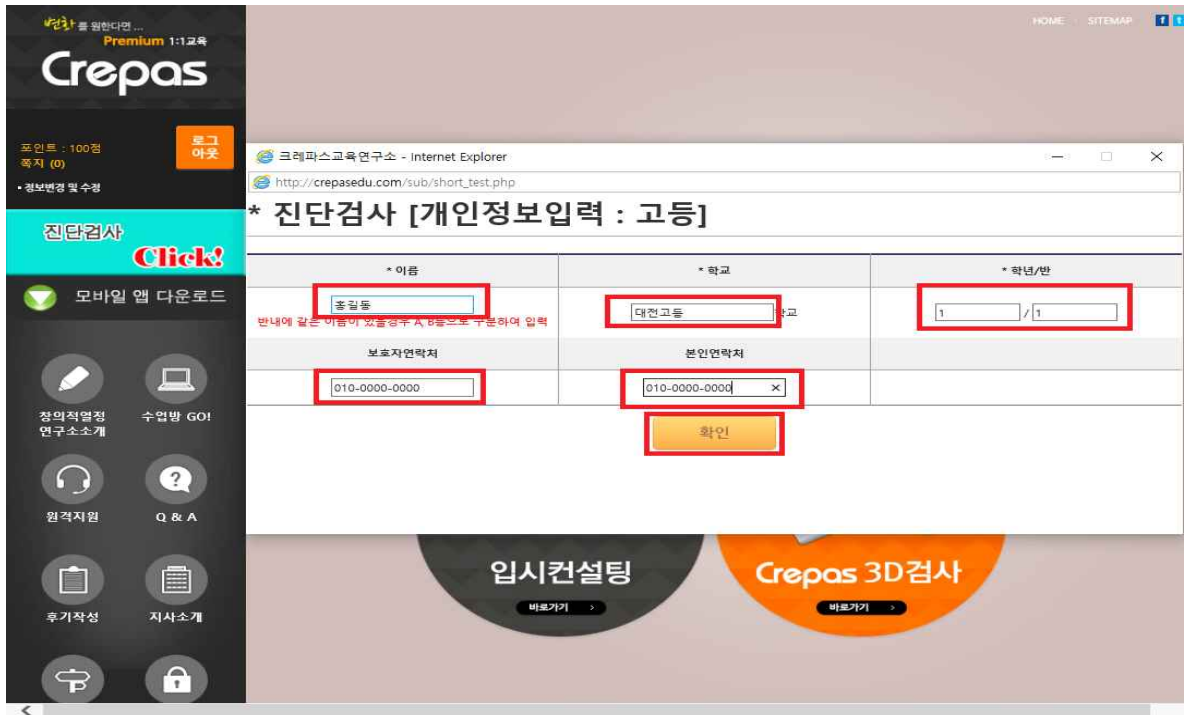
대전광역시 학부모 진학아카데미 검사방법

- 1. 대상자: 고등학교 1학년, 2학년 학생 및 학부모
- 2. 검사 종류: 자기주도학습능력검사, M.I.진로적성검사, E.E.T.학습성격유형검사
학생 및 학부모 모두 3가지 검사를 시행

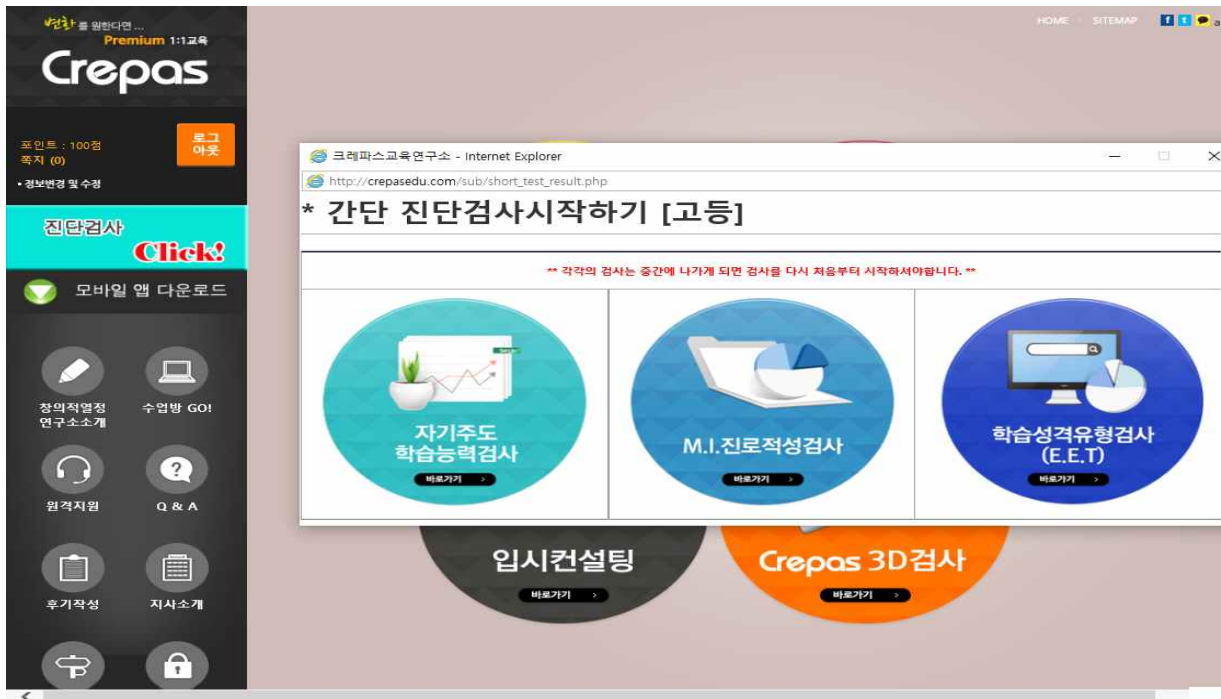
- ① www.crepasedu.com 접속 후, 안내받은 아이디와 패스워드로 로그인을 합니다. (아이디와 패스워드는 신청 익일, 오후 2시에 일괄 발송)
- ② "진단검사 Click!"을 누릅니다.



③ 개인정보를 입력한 후, 확인을 누릅니다.



④ 3가지 검사 중 "자기주도학습검사"를 클릭합니다.



⑤ 소속란의 "대전광역시아카데미"을 선택한 후 확인을 누릅니다.

Crepas 3D검사 개발취지 자기주도학습능력검사 M.I.진로적성검사 학습성격유형검사(E.E.T) 검사결과보기

자기주도학습능력 진단검사

HOME > 진단검사 > 자기주도학습능력 진단검사

소속	대전광역시아카데미
성명	홍길동 [이미 입력하셨으면 수정할수 없습니다. 관리자에게 문의하세요]
학교	대전고등학교 [이미 입력하셨으면 수정할수 없습니다. 관리자에게 문의하세요]
학년/반	1 학년 1 반 [이미 입력하셨으면 수정할수 없습니다. 관리자에게 문의하세요]

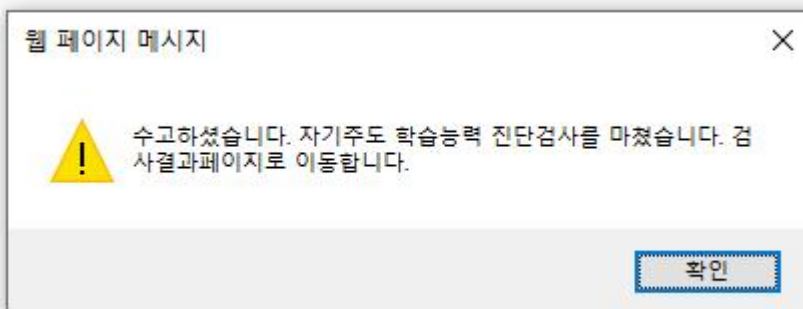
확인

⑥ "자기주도학습능력검사"를 시작하여 완료합니다.

자기주도학습능력검사는 3개 영역으로 나누어져 있으니 중간에 검사를 종료하지 말고 다음영역으로 넘어가 검사를 계속 진행합니다.

(M.I.검사, E.E.T.검사는 상관없음)

자기주도학습능력검사 종료화면입니다.



⑦ 칼라가 활성화된 나머지 2가지 검사도 같은 방법으로 순차적으로 완료합니다.



주의: 검사입력 도중 인터넷창을 끄거나 비정상적으로 검사를 종료하지 못하면 로그인 후 처음부터 검사를 실시해야 하니 유의바랍니다.

⑦ 검사가 완료되면 자동적으로 저장됩니다. 따라서 검사하신 분들의 추가적인 조치는 필요하지 않습니다.

⑧ 검사결과는 **강의 3일전** 일괄적으로 **메일로 발송**됩니다. 메일 안에서 내용은 출력하시거나 클릭하여 바로 확인할 수 있습니다.